

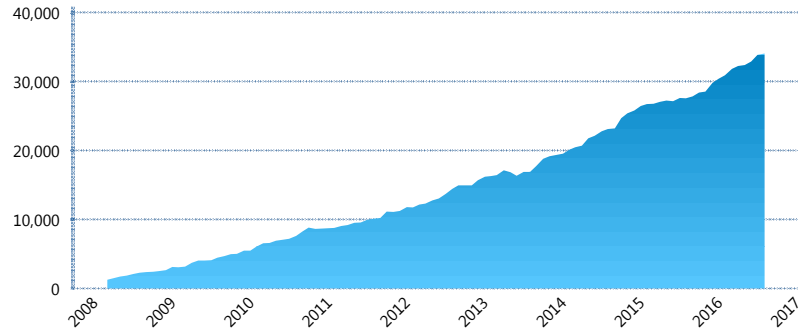
I. INFORMACIÓN FINANCIERA

I) Detalles del Fondo

Detalles del Fondo	
Razón Social	Siefore Coppel Básica 3 S.A. de C.V.
Inicio de Operaciones	03/03/2008
Tipo de Fondo	Básica
Clave Bolsa	COPPEL3
Activos Administrados *	34,081
ISIN	MX54COO00025
Comisión Anual	1.13%
Administrador	Afore Coppel S.A. de C.V.
Director General	Lic. Mauricio Adrián Alarcón Montes de Oca
Presidente del Consejo	Enrique Ramón Coppel Luken

Activos Administrados *

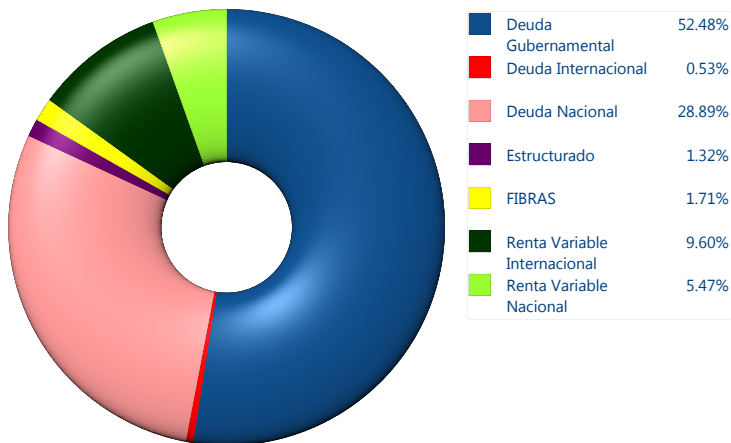
\$34,081



*Cifras en millones de pesos

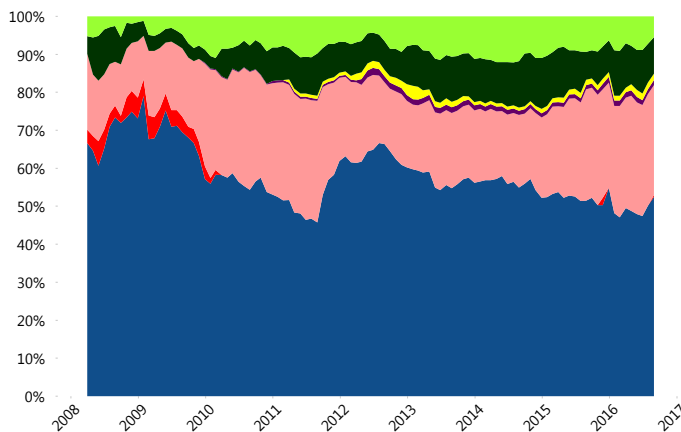
Contiene el efecto de fusiones, cortes transversales y transferencias por edad. Para mayor información consultar: <http://www.consar.gob.mx/gobmx/Aplicativo/Factsheets/EC/ECSAR.pdf>

II) Inversiones



Tipo de Instrumento		Coppel (SB3)	Sistema Básicas 3**
Renta Variable Nacional	Renta Variable Nacional	5.47%	6.77%
	Total	5.47%	6.77%
Renta Variable Internacional	Renta Variable Internacional	9.60%	13.33%
	Total	9.60%	13.33%
Mercancías	Mercancías	0.00%	0.28%
	Total	0.00%	0.28%
FIBRAS	FIBRAS	1.71%	1.91%
	Total	1.71%	1.91%
Estructurado	Estructurados	1.32%	4.81%
	Total	1.32%	4.81%
Deuda Nacional	Alimentos	0.43%	0.25%
	Automotriz	0.00%	0.04%
	Banca de Desarrollo	4.67%	1.96%
	Bancario	0.46%	1.22%
	Bebidas	0.22%	0.48%
	Cemento	0.00%	0.06%
	Centros Comerciales	0.31%	0.07%
	Consumo	0.00%	0.33%
	Deuda CP	0.00%	0.01%
	Empresas Productivas del Estado	5.34%	3.16%
	Estados	0.75%	0.68%
	Europesos	0.00%	2.88%
	Grupos Industriales	0.28%	0.74%
	Infraestructura	6.75%	3.01%
	Otros	2.37%	0.99%
	Papel	0.00%	0.13%
	Serv. Financieros	0.00%	0.22%
Telecom	3.27%	1.54%	
Transporte	1.10%	0.28%	
Vivienda	2.94%	1.76%	
Total	28.89%	19.80%	
Deuda Internacional	Deuda Internacional	0.53%	0.69%
	Total	0.53%	0.69%
Deuda Gubernamental	BONDESD	12.01%	1.15%
	BONOS	2.56%	19.51%
	BPA182	0.21%	0.01%
	BPAS	0.00%	0.06%
	BPAT	0.00%	0.00%
	CBIC	0.00%	3.76%
	CETES	0.00%	3.39%
	REPORTO	0.58%	1.14%
	UDIBONO	37.12%	21.94%
	UMS	0.00%	1.44%
Total	52.48%	52.40%	
Total	100.00%	100.00%	

Evolución de Inversiones



**Considera las inversiones de todo el grupo de SIEFORES Básicas 3 Cifras al cierre de agosto de 2016

III) Desempeño

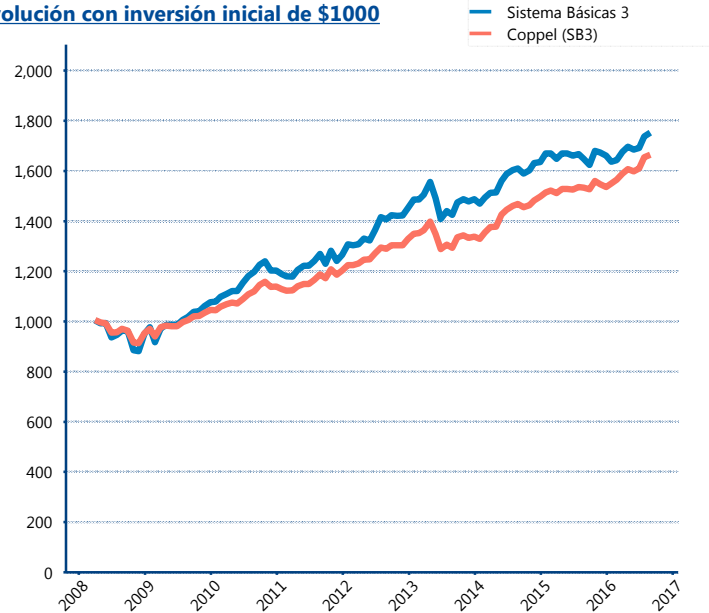
Rendimiento Bolsa

Tipo	Coppel (SB3)	Sistema Básicas 3
1 año	8.33%	6.04%
2 años	6.24%	4.19%
3 años	8.45%	6.94%
5 años	6.84%	6.61%

Indicador de Rendimiento Neto

Siefore	IRN %
PensionISSSTE (SB3)	8.84%
SURA (SB3)	8.42%
Profuturo (SB3)	8.10%
Banamex (SB3)	7.94%
Principal (SB3)	7.55%
Metlife (SB3)	7.47%
Invercap (SB3)	7.34%
XXI-Banorte (SB3)	7.27%
Azteca (SB3)	7.12%
Coppel (SB3)	7.00%
Inbursa (SB3)	4.79%
Promedio Simple	7.44 %
Promedio Ponderado	7.68 %

Evolución con inversión inicial de \$1000



Construido con el precio de la Siefore registrado en la Bolsa Mexicana de Valores

IV) Medidas de sensibilidad y riesgos

Evolución del Plazo Promedio Ponderado

